



Casa Roma

A **Soleminis**, tranquillo paese del Parteolla a 15 Km da **Cagliari**, vi proponiamo una **casa indipendente in centro storico**, con **cantina** e **cortile**.



1 – Soleminis – Cagliari – Casa Roma

a venti minuti da Cagliari, nel centro di Soleminis

Casa Roma si trova a **Soleminis**, tranquillo paese del Parteolla a 15 Km da **Cagliari**. Situata in Via Roma, nel centro storico, è a due passi dalla stazione e dai servizi.

una casa indipendente su due livelli

Edificata negli anni '50 e ristrutturata negli anni '90, Casa Roma è una **casa campidanese indipendente di 160 mq** disposta **su due livelli fuori terra**, con **cortile**, **cantina** prospiciente e **accesso carrabile porticato**.

ampi spazi interni con veranda e balcone

L'abitazione, per un totale di **160 mq**, include, **al piano terra**, un ingresso, una camera, due ambienti cucina (uno dei quali con camino), un bagno e una veranda coperta che si apre sul cortile. **Al piano superiore** troviamo tre camere, un soggiorno e un balcone. Il secondo bagno è da realizzare in corrispondenza a quello del piano sottostante.

un cortile con il pozzo

Nel **cortile di 111 mq** si trova un vecchio **pozzo ancora attivo**.



2 - Soleminis – Cagliari – Casa Roma

una suggestiva vecchia cantina

La proprietà comprende anche una **vecchia cantina in pietra e mattoni di 127 mq**, prospiciente la casa.

Qui ci si trova in un ampio spazio con **soffitti molto alti**, con **possibilità** di realizzare un **soppalco**, e **tetto rifatto**. È davvero una stanza suggestiva che conserva ancora le sue vecchie botti in cemento, cisterne interrato e un vecchio torchio per l'uva.

un accesso carrabile

Alla cantina si accede anche dalla strada attraverso un **accesso carrabile porticato di 39 mq**.

un immobile dal grande potenziale

L'immobile, sebbene sia da rimodernare, è **strutturalmente sano con tetti e solai in ordine**.

Casa Roma è una **proprietà con un grande potenziale**. La posizione, gli ampi spazi interni, gli spazi all'aperto, e infine, la grande cantina d'epoca sono caratteristiche che garantiscono grandi risultati **con un'attenta opera di rinnovamento** dell'immobile.

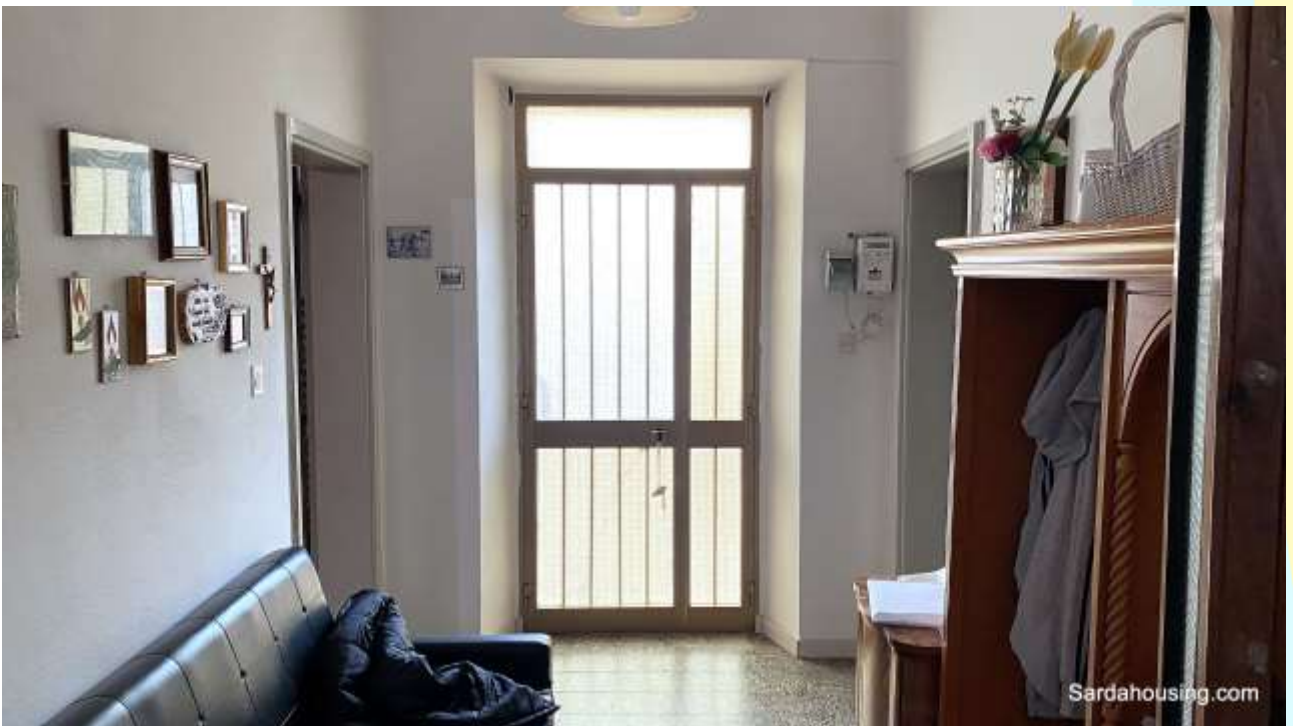
Classe energetica G, IPE > 175 KWh/mq annuo – dati in attesa di certificazione.

Prezzo: euro140.000.

info@sardahousing.com – www.sardahousing.com



3 – Soleminis – Cagliari – Casa Roma – ingresso carrabile



4 - Soleminis – Cagliari – Appartamento Lusso - ingresso



5 - Soleminis – Cagliari – Casa Roma - cucina



6 - Soleminis – Cagliari – Casa Roma - cucina



7 - Soleminis – Cagliari – Casa Roma - camera



8 - Soleminis – Cagliari – Casa Roma – sala pranzo



9 - Soleminis – Cagliari – Casa Roma – veranda sul cortile



10 - Soleminis – Cagliari – Casa Roma - cortile



11 - Soleminis – Cagliari – Casa Roma – veranda sul cortile e ingresso al bagno



12 - Soleminis – Cagliari – Casa Roma – bagno piano terra



13 - - Soleminis – Cagliari – Casa Roma – veranda superiore



14 - Soleminis – Cagliari – Casa Roma – veranda superiore



sardahousing.com

+39 070 748016 info@sardahousing.com



15 - Soleminis – Cagliari – Casa Roma – piano superiore



16 - Soleminis – Cagliari – Casa Roma – vista dal balcone



17 - Soleminis – Cagliari – Casa Roma – camera al piano superiore



18 - Soleminis – Cagliari – Casa Roma – cortile e cantina fronte casa



19 - Soleminis – Cagliari – Casa Roma - cortile



20 - Soleminis – Cagliari – Casa Roma – cortile e ingresso interno alla cantina



21 - Soleminis – Cagliari – Casa Roma – ingresso alla cantina



22 - Soleminis – Cagliari – Casa Roma – esterno della cantina in pietra e mattoni



23 - Soleminis – Cagliari – Casa Roma – interno della cantina



24 - Soleminis – Cagliari – Casa Roma – le botti di cemento



25 - Soleminis – Cagliari – Casa Roma – la pressa per l’uva



26 - Soleminis – Cagliari – Casa Roma – ingresso carrabile porticato



27 - Soleminis – Cagliari – Casa Roma – ingresso carrabile



28 - Soleminis – Cagliari – Casa Roma – dettaglio del muro in pietra e mattoni



29 - Soleminis – Cagliari – Casa Roma – il pozzo in pietra ancora attivo

Soleminis - breve info

A 20 Km ca. da Cagliari, il paese di Soleminis (1834 ab.) si distende in una zona collinare del Campidano di Cagliari, al confine con gli ultimi rilievi montuosi di Serpeddì.

In una zona dedita alle attività agro-pastorali tra le più fertili della Sardegna meridionale, le cui principali colture sono quelle della vite, dell'olivo e dei cereali, il paese si distingue per la produzione del pane e del miele, per la raccolta delle erbe aromatiche, e per l'allevamento avicolo.

Numerosi siti archeologici nel territorio testimoniano la presenza di significativi insediamenti fin dal periodo prenuragico.

La prima menzione del nome del paese risale al XI secolo, quando il paese era parte della curatoria del Parteolla nel giudicato di Cagliari, con la caduta del quale passa poi al Giudicato di Arborea. Nel 1258 il paese è possesso della famiglia pisana dei Gherardesca, e nel 1297 del comune di Pisa. Durante la dominazione aragonese prima, e spagnola poi il paese appartenne a diversi feudatari. Rimasto deserto a seguito di pestilenze, il paese fu rifondato nel 1637 dalla nobile famiglia dei Vico, da questi passò agli Amat che lo tennero fino al riscatto del feudo nel 1839.

Il centro storico di Soleminis conserva diverse antiche costruzioni realizzate secondo la tradizionale architettura rurale in mattoni di fango crudi. Tra queste spicca la casa "Corda Spada", trasformata in centro culturale, che conserva un'interessante collezione etnografica, oltre a mobili, utensili e manufatti della quotidianità isolana. Al limite dell'attuale confine comunale, in zona Sedd'e Cresia, sorge la parrocchiale di San Giacomo. Forse realizzata su un precedente impianto medievale, questa chiesa seicentesca, con un interno di impronta gotica, custodisce numerose statue e una splendida croce d'argento risalente al 1300.

Absolutamente da non perdere il bellissimo Parco di Monte Arriubiu, parte della Foresta Demaniale Campidano (ca. 1600 ha). Il complesso confina con il centro abitato di Sinnai e di Settimo S. Pietro, e con i comuni di Soleminis e Dolianova.

L'accesso da Soleminis, a nord della foresta, porta in località Mont'Arrubiu dove troviamo un vivaio e la ex-caserma forestale ristrutturata e destinata alle attività di educazione ambientale (C.E.E.A.).